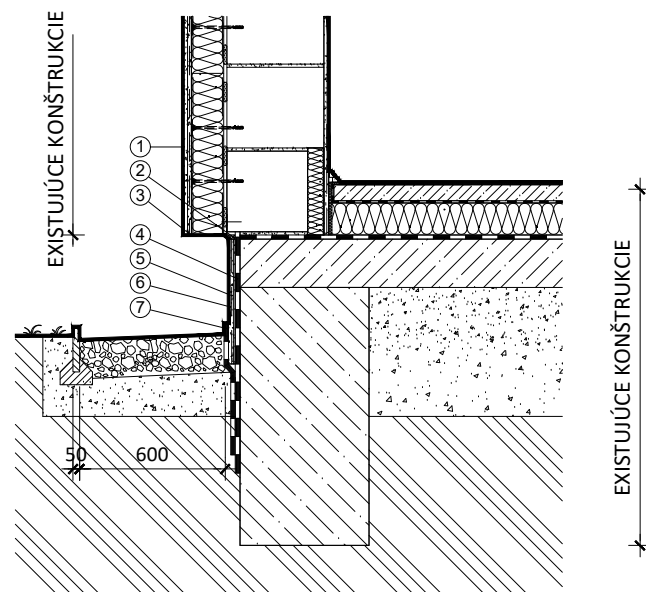


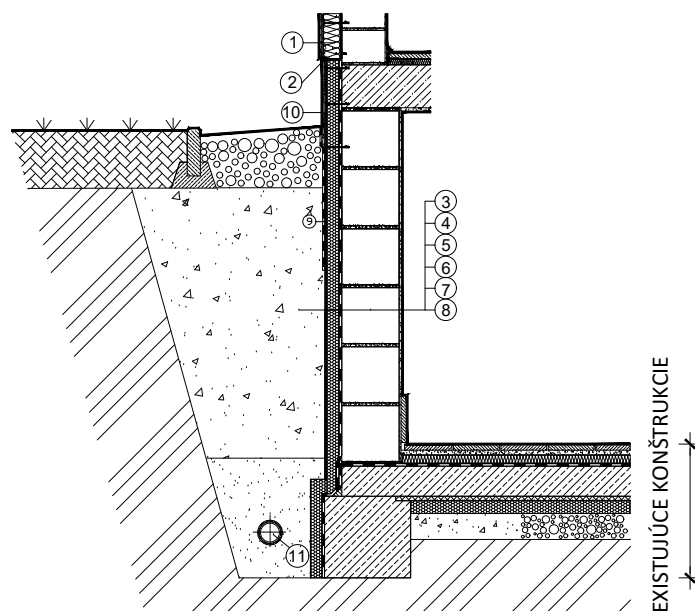
DETAIL OKAPOVÝCH CHODNÍKOV - SO 101

DETAIL_C - OPRAVA SOKLA + VYBUDOVANIE OKAPOVÉHO CHODNÍKA



1. Finálna úprava (existujúca)
2. Trvale pružný tmel
3. Zakladacia lišta
4. Hydrozoo
5. Výstuženie soklovej omietky
6. Soklová omietka
7. Hydroizolačná vrstva

DETAIL_D - IZOLÁCIA SOKLA + VYBUDOVANIE OKAPOVÉHO CHODNÍKA



1. Existujúce konštrukcie
2. Trvale pružný tmel
3. Zásyp pracovnej špáry
4. Geotextília
5. Extrudovaný polystyrén (XPS)
6. Hydroizolačná vrstva
7. Murivo spodnej stavby
8. Vnútna omietka
9. Hydroizolačná ochranná vrstva
10. Soklová omietka
11. Drenáž

+ 0,000= 158,98=PODLAHA PRÍZEMIA

Autor má vyhradené právo udeľovať súhlas na každé použitie diela, na ochranu pred zásahom do diela, na autorskú korektúru diela (dozor autora nad zhotovením) a iné práva podľa autorského zákona. Zodpovedná osoba, ktorá narába s obsahom tohto dokumentu je povinná naštudovať si jeho obsah a v prípade nejasností musí tieto zistenia neodkladne oznámiť autorovi a v ďalšom postupe sa riadiť jeho pokynmi. V prípade, že tak neurobí, berie plnú zodpovednosť za škody spôsobené neporozumením alebo zlým výkladom obsahu tohto dokumentu. Tento dokument je majetkom projektanta, nesmie byť použitý pre výstavbu, reprodukovany, upravený alebo napodobňovaný bez súhlasu autora.

INVESTOR :			Mestská časť Bratislava - Nové Mesto Junácka 1, 832 91 Bratislava		
AUTOR PROJEKTU			ZODPOVEDNÝ PROJEKTANT		
			Ing. arch. Martina Hurtošová		
KRESLIL :			Ing. arch. Martina Hurtošová		
NÁZOV STAVBY :					
MŠ NA REVÍNE / rekonštrukcia rozvodov v materskej škole Na Revíne /					
MIESTO STAVBY :					
Na Revíne 3186/14, 831 01 Nové Mesto, p.č.5703/3, 5703/4 Ba III - NOVÉ MESTO, katastrálne zemie Vinohrady					
PROFESIA :					
Architektonicko - stavebné riešenie					
VÝKRES :					
DETAIL OKAPOVÝCH CHODNÍKOV - SO 101					
ARCH SPACE BA, s.r.o. Ing. arch. Martina Hurtošová					
Lipského 8, 841 01 Bratislava mobil: 0905 793 690 e-mail: projekt@mharchspace.com					
FORMÁT : 1 x A4					
DÁTUM : 05 / 2018					
MIERKA :					
STUPEŇ PD :					
REALIZAČNÝ PROJEKT					
PROF.		Č.VÝKR.			
ASR		A-16			