

## IDENTIFIKAČNÉ ÚDAJE OBCH. PARTNERA

zov podľa obchodného registra

chodný partner číslo

sluvný účet

lo podľa obchodného registra

O

Č

tum dodania

tum spotreby

tum vystavenia

kturačné obdobie

tum splatnosti

Mestská časť Bratislava-Nové

Mesto Miestny úrad

5100048841

6500053152

JUNÁČKA 1

832 91 BRATISLAVA

00603317

2020887385

01.08.2016

01.08.2016

01.08.2016

01.08.2016 - 31.08.2016

15.08.2016



BTSZDWLZ-0002-000326

D + 2

Mestská časť Bratislava-Nové Mesto Miestny úrad

JUNÁČKA 1

831 04 BRATISLAVA 3

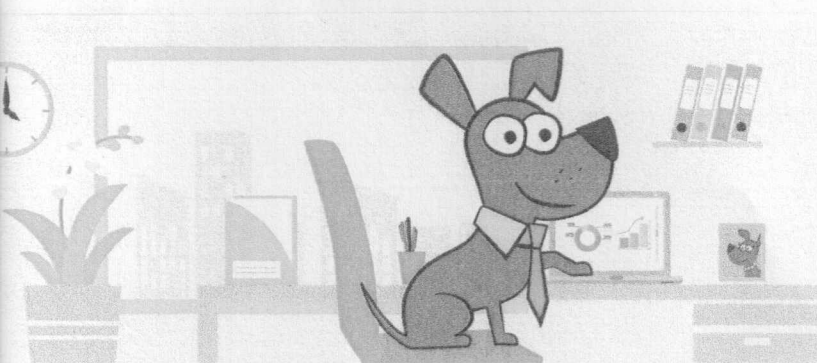
žený obchodný partner,

ujeme Vám za prejavenu dôveru. Zasielame Vám faktúru za opakované dodanie tovaru a služby. Suma k úhrade vo výške 54,62 EUR Vám bude inkasovaná z Vášho účtu v lehote splatnosti. Ďakujeme.

lo miesta spotreby	Adresa miesta spotreby	Predpokladané množstvo	Spotrebná daň (0,00132 EUR/kWh)	Suma v EUR bez DPH	DPH %	DPH v EUR	Suma v EUR s DPH
C odberného miesta	ROBOTNÍČKA 14	136 kWh	0,18	45,52	20	9,10	54,62
05201302	831 03 BRATISLAVA						
ZZS5201302000U							
úhrade							54,62 EUR

stavený formulár bol skontrolovaný.

MIESTNY ÚRAD BRATISLAVA MESTSKEJ ČASTI BRATISLAVA-NOVÉ MESTO Junáčka 1, 832 91 Bratislava	
4. 08. 2016	
Číslo záznamu: 28 662	Číslo spisu:
Prílohy:	Vybavuje:



Online to  
vybavíte hravo

Nová Zákaznícka zóna

www.zse.sk

Novinka  
pre vašu firmu

0850 111 555



kontakt@zse.sk



www.zse.sk



0800 111 567



Karadžičova 8, 821 08 Bratislava

Energia, a. s., Čulenova 6, P. O. Box 325, 810 00 Bratislava 1

ton Píala, Back Office

421-(0)-917 771 887, F +421-(0)2-50 61 49 89, anton.piala@zse-energia.sk.

D: 36677281, IČ DPH: SK2022249295, DIČ: 2022249295

ankové spojenie: Tatra banka, a.s., č. ú.: 2649000047/1100; IBAN SK72 1100 0000 0026 4900 0047; BIC: TATRSKBX