

## IDENTIFIKAČNÉ ÚDAJE OBCH. PARTNERA

Názov podľa obchodného registra Mestská časť Bratislava-Nové  
Mesto Miestny úrad  
Obchodný partner číslo 5100048841  
Zmluvný účet 6500053120  
Sídlo podľa obchodného registra JUNÁCKA 1  
832 91 BRATISLAVA  
IČO 00603317  
DIČ 2020887385  
Dátum dodania 01.08.2016  
Dátum spotreby 01.08.2016  
Dátum vystavenia 01.08.2016  
Fakturačné obdobie 01.08.2016 - 31.08.2016  
Dátum splatnosti 15.08.2016



BTSDZWLZ-0002-000325

D + 2

Mestská časť Bratislava-Nové Mesto Miestny  
úrad  
JUNÁCKA 1  
831 04 BRATISLAVA 3

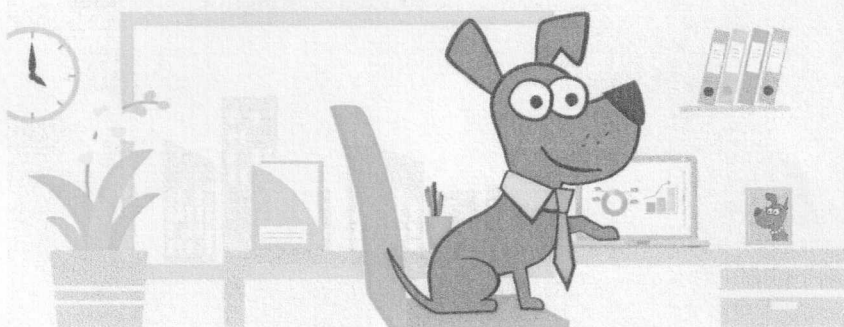
## Vážny obchodný partner,

ďakujeme Vám za prejavenu dôveru. Zasielame Vám faktúru za opakované dodanie tovaru a služby. Suma k úhrade vo výške 48,80 EUR Vám bude zinkasovaná z Vášho účtu v lehote splatnosti. Ďakujeme.

Číslo miesta spotreby	Adresa miesta spotreby	Predpokladané množstvo	Spotrebná daň (0,00132 EUR/kWh)	Suma v EUR bez DPH	DPH %	DPH v EUR	Suma v EUR s DPH
EIC odberného miesta	BOJNICKÁ 21	189 kWh	0,25	40,67	20	8,13	48,80
3106065713	831 04 BRATISLAVA						
24ZZS6065713000P							
K úhrade							48,80 EUR

Vystavený formulár bol skontrolovaný.

MIESTNY ÚRAD BRATISLAVA MESTSKEJ ČASTI BRATISLAVA-NOVÉ MESTO Junácka 1, 832 91 Bratislava	
4. 08. 2016	
Číslo zápisu: 28 663	Číslo spisu:
Prílohy:	Vybavuje:


Online to  
vybavíte hravo

Novinka  
pre vašu firmu

Nová Zákaznícka zóna

www.zse.sk

0850 111 555

kontakt@zse.sk

www.zse.sk

0800 111 567

Karadžičova 8, 821 08 Bratislava

ZSE Energia, a. s., Čulenova 6, P. O. Box 325, 810 00 Bratislava 1

Anton Píala, Back Office

T +421(0)-917 771 887, F +421(0)2-50 61 49 89, anton.piala@zse-energia.sk.

IČO: 36677281, IČ DPH: SK2022249295, DIČ: 2022249295

Bankové spojenie: Tatra banka, a.s., č. ú.: 2649000047/1100; IBAN SK72 1100 0000 0026 4900 0047; BIC: TATRSKBX