

IDENTIFIKAČNÉ ÚDAJE OBCH. PARTNERA

Názov podľa obchodného registra Mestská časť Bratislava-Nové
Mesto Miestny úrad
Obchodný partner číslo 5100048841
Zmluvný účet 6510038997
Sídlo podľa obchodného registra JUNÁCKA 1
832 91 BRATISLAVA
IČO 00603317
DIČ 2020887385
Dátum dodania 01.08.2016
Dátum spotreby 01.08.2016
Dátum vystavenia 01.08.2016
Fakturačné obdobie 01.08.2016 - 31.08.2016
Dátum splatnosti 15.08.2016



BTSE0238-0003-000422

D + 2

Mestská časť Bratislava-Nové Mesto Miestny
úrad
JUNÁCKA 1
831 04 BRATISLAVA 3

Vážení obchodný partner,

ďakujeme Vám za prejavenu dôveru. Zasielame Vám faktúru za opakované dodanie tovaru a služby. Prosíme o úhradu sumy vo výške 80,88 EUR pod
variabilným symbolom 7449323425 do dátumu splatnosti 15.08.2016. Ďakujeme.

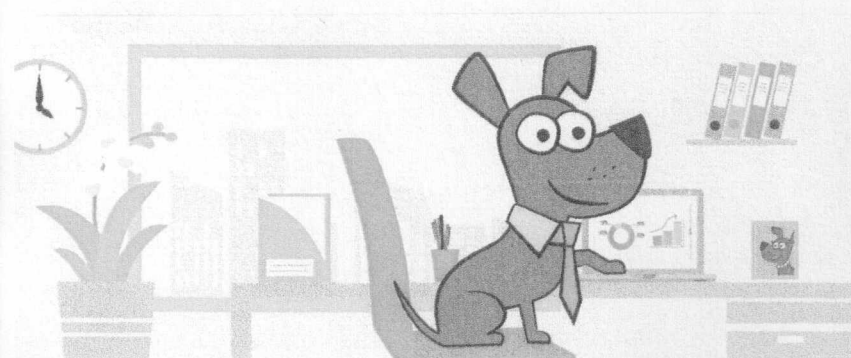
Číslo miesta spotreby	Adresa miesta spotreby	Predpokladané množstvo	Spotrebná daň (0,00132 EUR/kWh)	Suma v EUR bez DPH	DPH %	DPH v EUR	Suma v EUR s DPH
EIC odberného miesta	LASKOMERSKÉHO 11651	439 kWh	0,58	67,40	20	13,48	80,88
3110060464	831 03 BRATISLAVA						
24ZZS4000055031Y							

K úhrade

80,88 EUR

Vystavený formulár bol skontrolovaný.

MIESTNY ÚRAD BRATISLAVA MESTSKEJ ČASTI BRATISLAVA-NOVÉ MESTO Junácka 1, 832 91 Bratislava	
4. 08. 2016	
Číslo záznamu: 28656	Číslo spisu:
Prílohy:	Vybavuje:


Online to
vybavíte hravo

Novinka
pre vašu firmu

Nová Zákaznícka zóna

www.zse.sk

0850 111 555

kontakt@zse.sk

www.zse.sk

0800 111 567

Karadžičova 8, 821 08 Bratislava

ZSE Energia, a. s., Čulenova 6, P. O. Box 325, 810 00 Bratislava 1

Anton Píala, Back Office

T +421-(0)-917 771 887, F +421-(0)-2-50 61 49 89, anton.piala@zse-energia.sk.

IČO: 36677281, IČ DPH: SK2022249295, DIČ: 2022249295

Bankové spojenie: Tatra banka, a.s., č. ú.: 2649000047/1100; IBAN SK72 1100 0000 0026 4900 0047; BIC: TATRSKBX